

## Mode d'emploi

### Balai à franges, essorage intégré et seau (set)

**Matière:** synthétique

**Couleur du balai:** gris

**Couleur du seau:** gris / vert

**Dimensions du balai (Lxl):** 114-150cm x 30 cm

**Dimensions du seau (LxIxH):** 40 x 29,5 x 28 cm

**N° d'article:**

24992

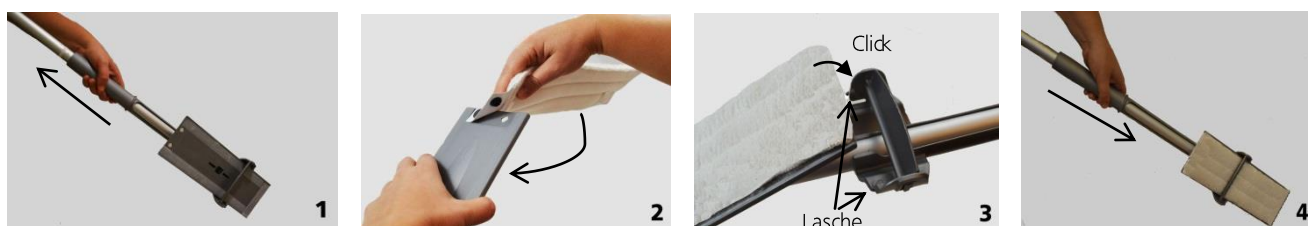


#### Avant la première utilisation:

- Visser le manche: Assembler les deux parties du manche télescopique munies d'un pas de vis. Tourner dans le sens des aiguilles d'une montre jusqu'à l'arrêt.
- Régler la longueur: La longueur du manche se règle. Tirer sur la partie supérieure du manche et la fixer à la hauteur souhaitée en la tournant dans le sens des aiguilles d'une montre.

#### Utilisation:

1. Tirer sur la poignée inférieure dans le sens de la flèche jusqu'à l'arrêt. Décliqueter le pied et l'enlever du dispositif d'essorage.
2. Mettre en place la patte d'essuyage: appuyer sur les boutons à pression et presser la patte contre le velcro. Plonger dans le seau rempli d'eau.
3. Pour utiliser la fonction d'essorage, pousser le pied jusqu'au clic dans le dispositif d'essorage.  
**Important:** Le pied doit s'encliqueter des deux côtés.
4. Pousser la poignée dans le sens de la flèche pour faire glisser le pied muni de la patte à travers le dispositif d'essorage. Remonter la poignée. Sortir le pied du dispositif d'essorage. Procéder au nettoyage.



#### Domaines d'utilisation:

- Patte de nettoyage humide pour sols en pierre (blanc)
- Patte de nettoyage humide pour sols en bois (bleu/blanc)

#### Remarque:

- Remplir le seau d'eau à moitié et plonger le pied du «Balai à franges» légèrement incliné. En procédant ainsi, la quantité d'eau à expulser est plus faible et l'eau ne peut pas déborder. Le volume du seau est assez grand pour humecter suffisamment la housse pour le nettoyage humide.

Ce mode d'emploi est à votre disposition en français/allemand sur [www.bettybossi.ch](http://www.bettybossi.ch) ou en téléphonant au **0844 466 466**.

Nom du PDF: 24992\_f11\_150130

**Betty Bossi AG**  
Bürglistrasse 29

Case postale  
8021 Zürich

Téléphone 0844 466 466  
[www.bettybossi.ch](http://www.bettybossi.ch)