

Mode d'emploi

## Balai à franges, essorage intégré (set)

**Matière:** synthétique

**Couleur du balai:** gris

**Dimensions du balai (Lxl):** 114-150cm x 30 cm

**N° d'article:**

24993

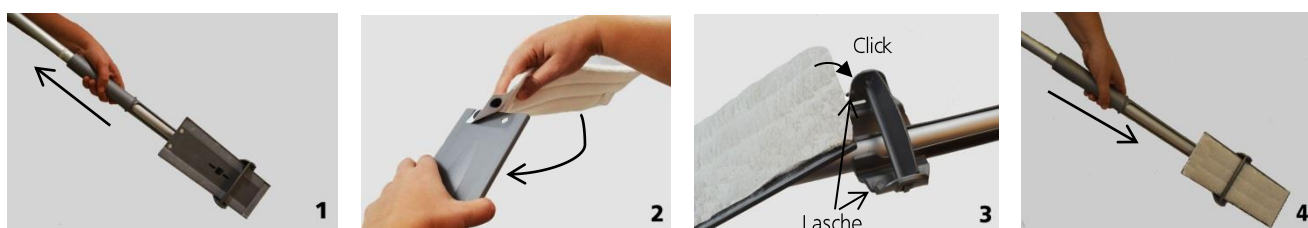


### Avant la première utilisation:

- Visser le manche: Assembler les deux parties du manche télescopique munies d'un pas de vis. Tourner dans le sens des aiguilles d'une montre jusqu'à l'arrêt.
- Régler la longueur: La longueur du manche se règle. Tirer sur la partie supérieure du manche et la fixer à la hauteur souhaitée en la tournant dans le sens des aiguilles d'une montre.

### Utilisation:

1. Tirer sur la poignée inférieure dans le sens de la flèche jusqu'à l'arrêt. Décliqueter le pied et l'enlever du dispositif d'essorage.
2. Mettre en place la patte d'essorage: appuyer sur les boutons à pression et presser la patte contre le velcro. Plonger dans le seau rempli d'eau.
3. Pour utiliser la fonction d'essorage, pousser le pied jusqu'au clic dans le dispositif d'essorage.  
**Important:** Le pied doit s'encliqueter des deux côtés.
4. Pousser la poignée dans le sens de la flèche pour faire glisser le pied muni de la patte à travers le dispositif d'essorage. Remonter la poignée. Sortir le pied du dispositif d'essorage. Procéder au nettoyage.



### Domaines d'utilisation:

- Patte de nettoyage humide pour sols en pierre (blanc)
- Patte de nettoyage humide pour sols en bois (bleu/blanc)

Ce mode d'emploi est à votre disposition en français/allemand sur [www.bettybossi.ch](http://www.bettybossi.ch) ou en téléphonant au **0844 466 466**.

Nom du PDF: 24993\_f11\_150202