

Mode d'emploi

Dévidoir de ruban adhésif «fixe» (set)

Matière: synthétique

Couleur: bleu

Dimensions (LxIxH): 9.6x6x2.9 cm

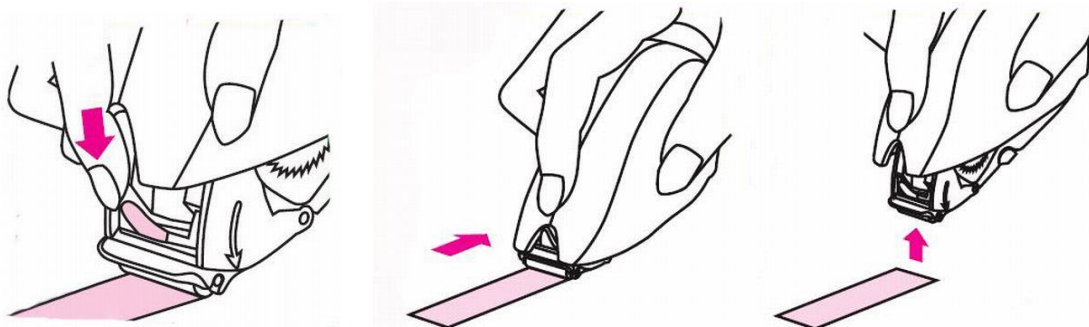


N° d'article:

25053

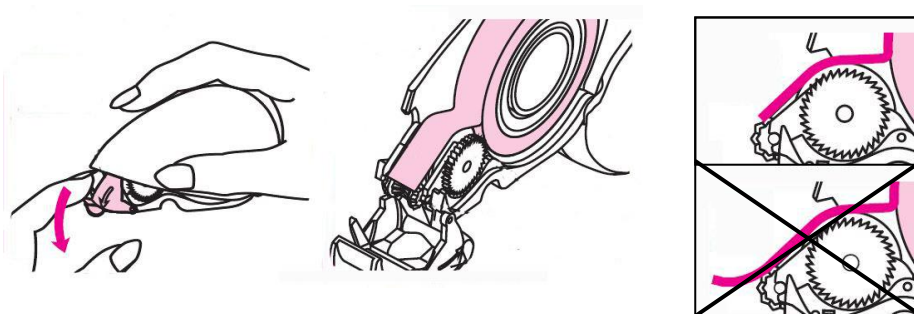
Utilisation:

- Positionner le dévidoir. D'un doigt, pousser le boîtier bleu foncé vers le bas et le maintenir.
- Faire glisser le dévidoir sur la partie à coller.
- Relever le doigt du boîtier bleu foncé.
- Le ruban est coupé. Retirer l'appareil.



Remplacement du rouleau de ruban adhésif:

- Pousser la pointe bleu ciel vers le bas.
- Placer le ruban adhésif selon le schéma.
- Refermer le boîtier.



Mise en garde:

Lame tranchante!

Ce mode d'emploi est à votre disposition en français/allemand sur www.bettybossi.ch ou en téléphonant au **0844 466 466**. Nom du PDF: 25053_f11_151001