

Mode d'emploi

Mélangeur à pâte éclair

Matière: synthétique à usage alimentaire / acier inoxydable

Couleurs: rouge/brun/blanc

Thermorésistance: 85°C

Dimensions (HxØ): 27cm x 16cm



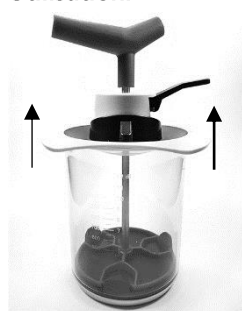
N° d'article:

25167

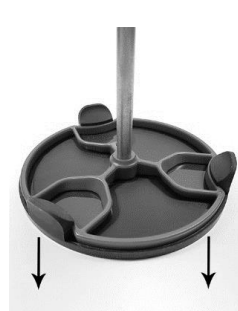
Avant la première utilisation:

- Ôter tous les éléments de leur emballage.
- Laver toutes les pièces à l'eau tiède additionnée d'un peu de liquide vaisselle non agressif.

Utilisation:



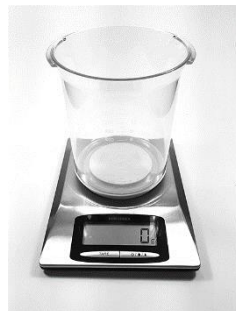
1. Dévisser le couvercle en le tournant dans le sens inverse des aiguilles d'une montre. L'ôter.



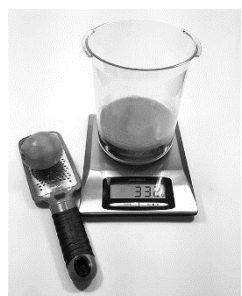
2. Retirer le poussoir brun du mélangeur.



3. Placer le fond blanc sur le récipient transparent et appuyer pour l'encastrer.



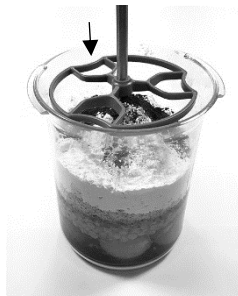
4. Mettre le récipient transparent (fond dûment monté) sur une balance de cuisine.



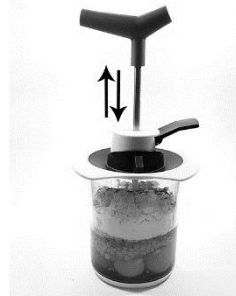
5. Peser tous les ingrédients liquides de la recette (œufs, beurre fondu, lait, etc.).



6. Peser les ingrédients secs (farine, sucre, poudre à lever, etc.).
Ne pas dépasser 1200 ml!

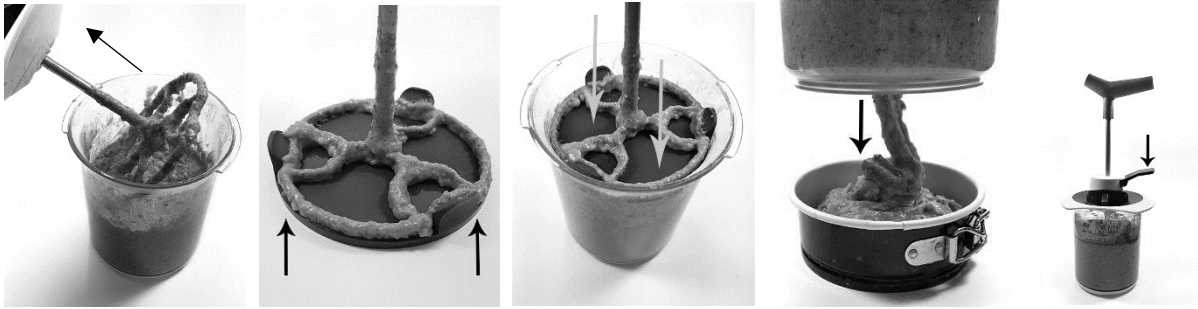


7. Plonger le mélangeur (sans le poussoir brun) dans le récipient transparent. Mettre le couvercle.



8. Actionner le mélangeur de haut en bas jusqu'à obtention d'une pâte homogène.

Ce mode d'emploi est à votre disposition en français/allemand sur www.bettybossi.ch ou en téléphonant au 0844 466 466.
Nom du PDF: 25167_f12_161213

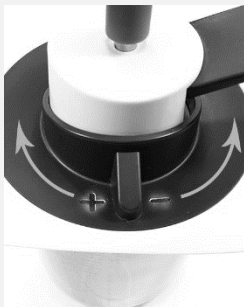


9. Ouvrir le couvercle et retirer le mélangeur en le tapotant pour faire tomber la pâte.

10. Installer le poussoir brun sur le mélangeur en appuyant légèrement.

11. Introduire le mélangeur (poussoir monté) dans le récipient transparent et l'appuyer légèrement sur la pâte.

12. Remettre le couvercle, retirer le fond du récipient et actionner le levier brun pour répartir la pâte dans le(s) moule(s) souhaité(s).



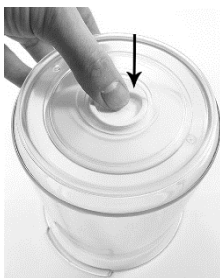
Dosage de la pâte:

En tournant la bague prévue à cet effet (+/-), on peut régler en continu la quantité de pâte.

Important:

- Ne pas mettre l'appareil au micro-ondes.
- Ne pas le mettre au four.
- Ne pas l'utiliser pour des pâtes levées lourdes.

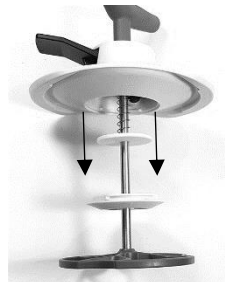
Reinigung:



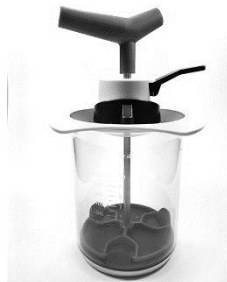
1. Appuyer de l'extérieur sur le disque de dosage pour le démonter du récipient.



2. Ouvrir l'ouverture de nettoyage sous le couvercle en le tournant dans le sens inverse des aiguilles d'une montre.



3. Faire glisser vers le bas l'obturateur de l'ouverture de nettoyage (voir ill.) Laver toutes les pièces au lave-vaisselle ou à l'eau tiède additionnée d'un peu de liquide vaisselle



4. Laissez entièrement sécher toutes les pièces avant de les remonter.

Ce mode d'emploi est à votre disposition en français/allemand sur www.bettybossi.ch ou en téléphonant au 0844 466 466.
Nom du PDF: 25167_f22_161213