

Mode d'emploi

Mélangeur pour casserole «automatique»

Matériau: matière synthétique, acier inox, composants électroniques

Couleur: blanc/rouge

Thermorésistance: mélangeur max. 200°C

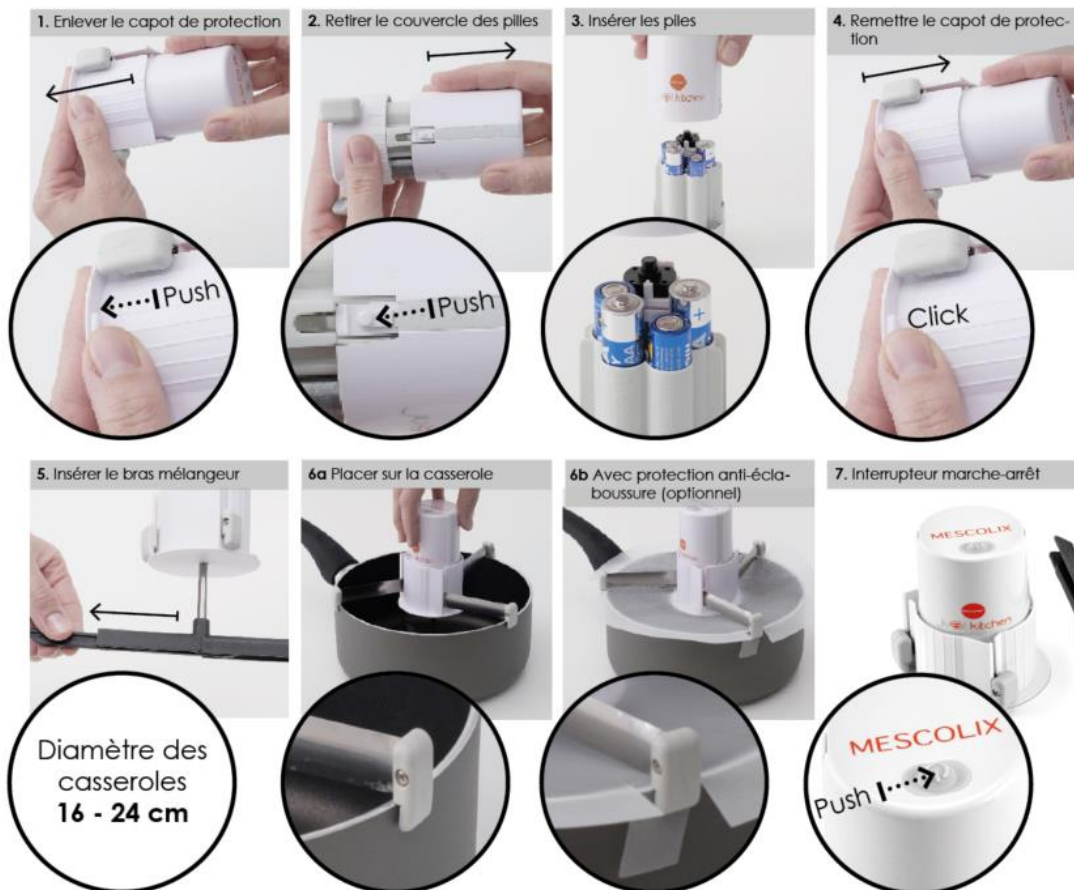


N° d'article:
25174

Avant la première utilisation:

- Retirer tous les éléments de leur emballage.
- Nettoyer le mélangeur noir et l'arbre en métal à l'eau chaude additionnée de liquide vaisselle.

Utilisation:



Mise en garde:

- Toujours placer d'abord le mélangeur «automatique» sur la casserole avant d'ajouter les aliments.

Entretien:

- Mélangeur, protection anti-éclaboussure et bras en métal passent au lave-vaisselle.
- Lave-vaisselle interdit pour le bloc moteur.
- Nettoyer le bloc moteur avec un chiffon humide.
- N'utiliser ni produit abrasif, ni détergent puissant, ni laine d'acier qui risqueraient de rayer la surface.

Ce mode d'emploi est à votre disposition en français/allemand sur www.bettybossi.ch ou en téléphonant au +41 (0) 44 209 19 29. Nom du PDF: 25174_f11_17006