

Gebrauchsanleitung

Back- und Geschenkbox (2er-Set)

Material: Karton und silikonisierter Karton

Farbe: Braun und weiss

Temperaturbeständigkeit: 220°C

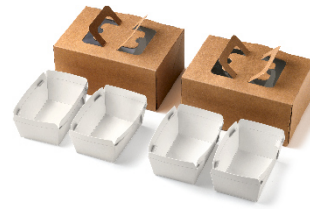
Masse (LxBxH):

Backform: 23x19x0.1cm flach

Backform: 15.7x10.9x4.5cm gefaltet

Faltbox: 24.5x19.5x0.5cm flach

Faltbox: 19.9x13.8x9.2cm gefaltet



Artikel-Nr.:

25336 2er-Set

Die Back- und Geschenkbox eignet sich zum Herstellen und verschenken von Cake, Brot usw.

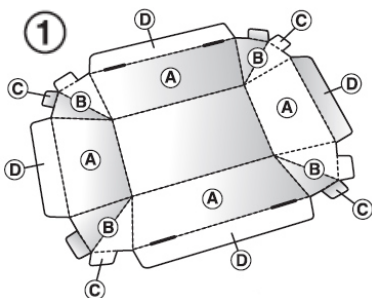
Eine Cakeform fasst 250g Masse.

Die Backzeit für Cakes verringert sich in dieser Backform um ca. einen Drittel gegenüber der Standard-Cakerezepte.(28-30cm)

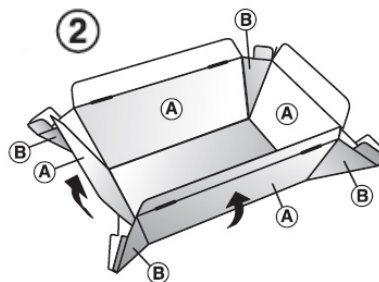
Die Backzeit für Brot bleibt gleich.

Falten der Geschenkbox und der Backform:

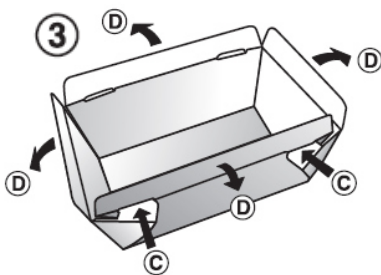
- Geschenkbox entlang der vorperforierten Seiten falten.
- Backform wie auf den Darstellungen gezeigt falten.



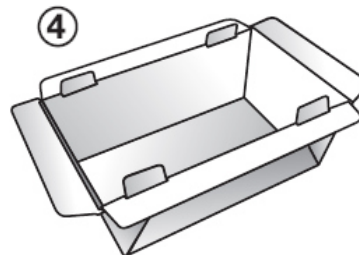
Backform flach auseinanderfalten, glänzende Seite muss nach oben zeigen.



Seiten **A** nach innen knicken und Form aufstellen, so dass die Flächen **B** nach aussen schauen.



Laschen **C** in Richtung der langen Seite biegen und durch die vorgeschrittenen Schlitzte stecken. Ränder **D** nach aussen falten.



Backform ist bereit.

Tipps & Tricks:

- Vor dem Backen die Cakeform leicht fetten und bemehlen.

Weitere Sprachversionen (d/f) dieser Gebrauchsanleitung finden Sie unter www.bettybossi.ch oder unter +41 (0) 44 209 19 29
PDF-Name: 25336_d22_170807