

# Betty Bossi

## Wischmopp-System «Easy»

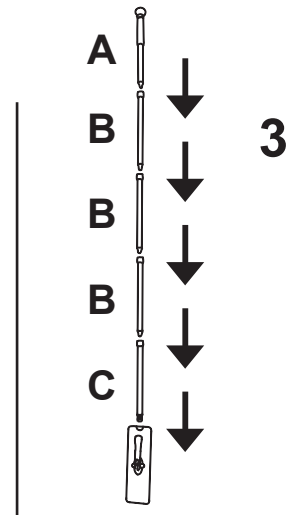
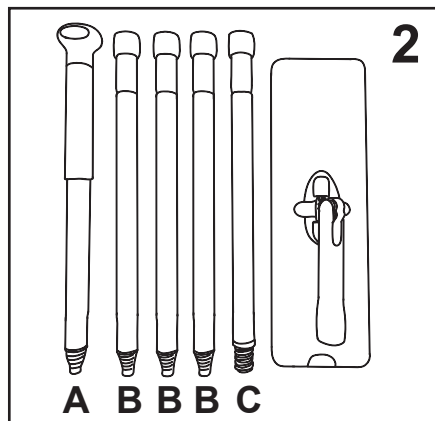
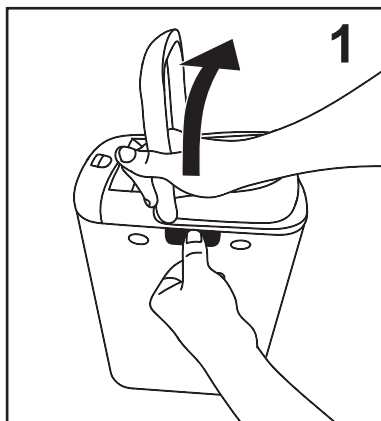
### Grüezi

Ich bin der neue Mopp, der einzige mit eingebauter Pumpe - so ist das Reinigungspad immer optimal befeuchtet. Fliesen, Laminat, Parkett... ich bin ihr neuer Reinigungshelfer für alle glatten und feucht zu reinigenden Böden.



### Zusammenbau

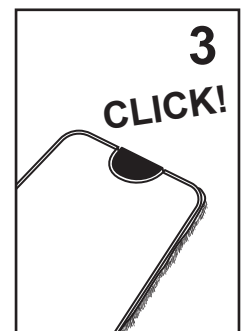
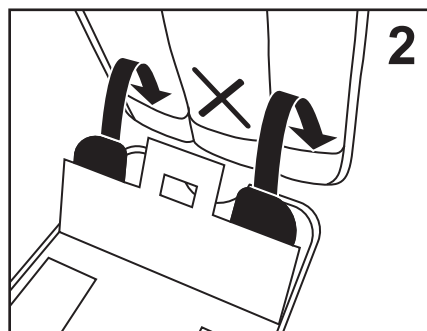
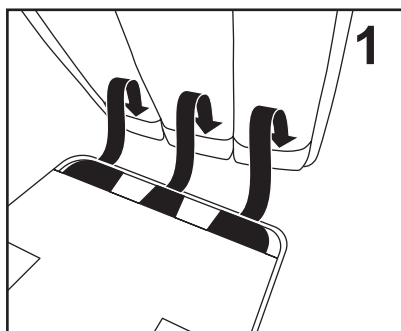
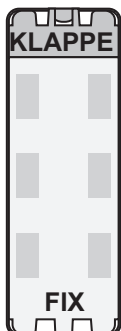
1. Seitliche Taste drücken und Deckel abnehmen. (Bild 1)
2. Stangen und Padhalter entnehmen. (Bild 2)
3. Stangen und Padhalter zusammenschrauben. (unterste Stange hat ein graues Kunststoffgewinde) (Bild 3)



### Reinigungspad anbringen

1. Pad mit den 3 Textilschlaufen auf die 3 Laschen vom fixen Ende des Padhalters stecken. (Bild 1)
2. Pad gut auf den Padhalter andrücken (Klettverschluss).
3. Klappbares Ende des Padhalters aufklappen und Pad mit den beiden **äusseren Schlaufen** auf die äusseren Laschen des Padhalters stecken. (Bild 2)
4. Klappbares Ende zurück klappen bis es hörbar einrastet. (Bild 3)

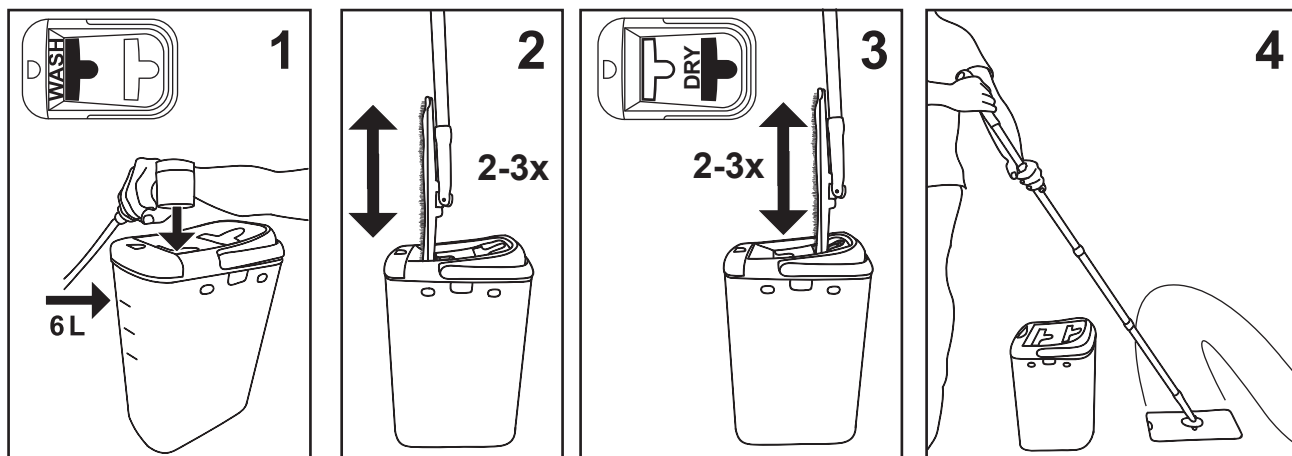
**Abnehmen des Pads in umgekehrter Reihenfolge.**



## Anwendung - Boden reinigen

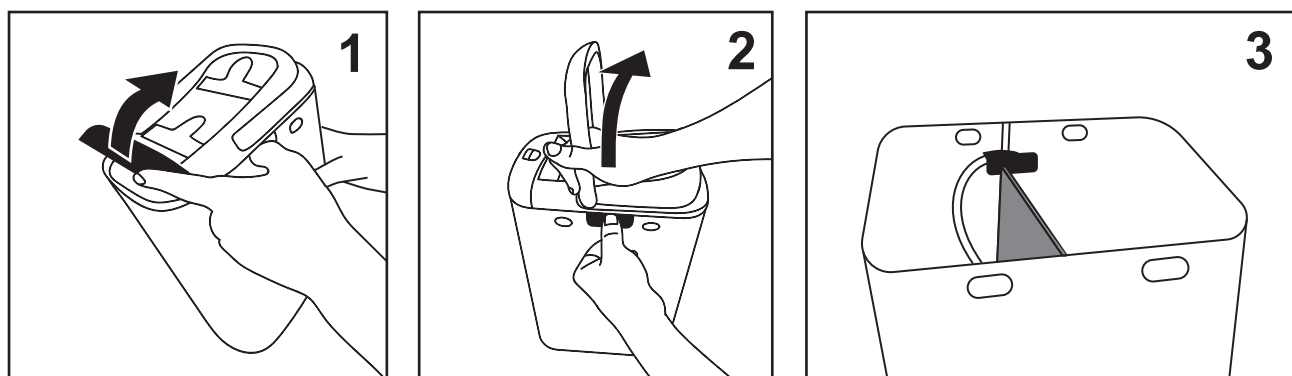
1. Deckel aufsetzen
2. Warmes Wasser in die Öffnung „WASH“ einfüllen - bis zur Markierung 6 Liter. **(Bild 1)**
3. Mop in Öffnung „WASH“ einführen und 2 bis 3 mal vollständig eintauchen. **(Bild 2)**
4. Mop in Öffnung „DRY“ einführen und 2 bis 3 mal vollständig abstreifen. **(Bild 3)**
5. Boden in S-förmigen Bewegungen reinigen. **(Bild 4)**

**Schritt 3 bis 5 wiederholen**



## Leeren und Reinigen

1. Klappe im Deckel öffnen und Schmutzwasser ausgießen. **(Bild 1)**
2. Seitliche Taste drücken und Deckel abnehmen. **(Bild 2)**
3. Alle Teile mit Wasser reinigen.
4. Nach der Reinigung Deckel wieder aufsetzen. Dabei darauf achten, dass der Schlauch mit dem Schlauchhalter korrekt auf der Zwischenwand des Eimers steckt. **(Bild 3)**



## Entkalken der Pumpe

Die Pumpe sollte je nach Gebrauch alle 2 bis 3 Monate entkalkt werden. Dazu für Kunststoff geeignetes Entkalkungsmittel verwenden.

1. 0.5 Liter verdünntes Entkalkungsmittel (Herstellerangabe auf Flasche beachten) in die Öffnung „DRY“ einfüllen. Unverdünntes Konzentrat kann die Pumpe beschädigen.
2. Mop ohne Reinigungspad in die Öffnung „DRY“ einführen und 4 bis 5 mal ganz nach unten drücken. Es wird etwas Entkalkungsmittel in die Eimerhälfte „WASH“ gepumpt.
3. 3 Minuten einwirken lassen und danach sämtliche Entkalkungs-Flüssigkeit aus der Eimerhälfte „DRY“ in die Eimerhälfte „WASH“ pumpen (siehe Punkt 2).
4. Deckel abnehmen und den Eimer leeren. Deckel wieder aufsetzen.
5. Mit 1 Liter kaltem Frischwasser spülen. Dazu Wasser in die Öffnung „DRY“ einfüllen und mit der Pumpe in die Eimerhälfte „WASH“ pumpen (siehe Punkt 2).
6. Ganzes System mit sauberem Wasser ausspülen und trocknen.